

MEET-UP URBANISME TEMPORAIRE



24 NOVEMBRE 2016

9H00 → 13H00
PAVILLON DE L'ARSENAL

27 BD MORLAND
75004 PARIS

INSCRIPTION NÉCESSAIRE

MAIRIE DE PARIS 

PAVILLON de
L'ARSENAL

PLATEAU
URBAIN

PROGRAMME

L'urbanisme temporaire s'affirme aujourd'hui comme une solution pour tirer profit des temps de vacance des projets urbains. Cette pratique permet d'intégrer les citoyens dans la période de transition urbaine, de prendre en compte de nouveaux usages, générant ainsi des pratiques inédites. Davantage que de simples parenthèses suspendues à la réalisation du projet définitif, ces interstices peuvent devenir des supports d'action et de réflexion salutaires pour expérimenter de nouvelles manières de faire la ville.

Comment généraliser la mise à disposition des bâtiments vacants et des espaces urbains en friche? Quels outils donner aux acteurs publics et privés pour mettre en place ces pratiques? Si les opportunités liées à l'urbanisme temporaire sont nombreuses, comment généraliser son appropriation par les citoyens tout en prenant en compte les contraintes des propriétaires?

Initié par la mairie de Paris et organisé par Plateau Urbain et le Pavillon de l'Arsenal, le Meet-Up du 24 novembre sera l'occasion de présenter différents retours d'expérience, avant de permettre aux opérateurs de l'urbanisme temporaire d'exposer leurs projets aux acteurs de l'immobilier, afin de développer la pratique et de donner lieu à de nouvelles actions.

« L'occupation temporaire, et de manière plus générale ce que nous appelons « urbanisme temporaire » est une nouvelle manière de faire et requalifier la ville, en réinventant des modes et des usages. Elle concerne à ce titre l'ensemble de la chaîne décisionnelle : les villes, les aménageurs, mais aussi les opérateurs immobiliers, promoteurs et investisseurs, et les riverains, plus que jamais partie prenante des projets urbains, et pour lesquels les formats « classiques » de concertation lors de réunions publiques prouvent leurs limites.

Elle s'inscrit dans une temporalité "immédiate", à contre-courant des grands projets d'aménagement qui s'inscrivent dans des temporalités longues. Cette démarche, lorsqu'elle est faite de manière inclusive et participative, permet aux porteurs de projet, mais aussi aux habitants et riverains, d'être force de proposition et de s'investir dans le devenir de ces espaces. Le « temporaire » devient alors un principe fondamental pour conserver des structures de projet souples, et limiter les contraintes.

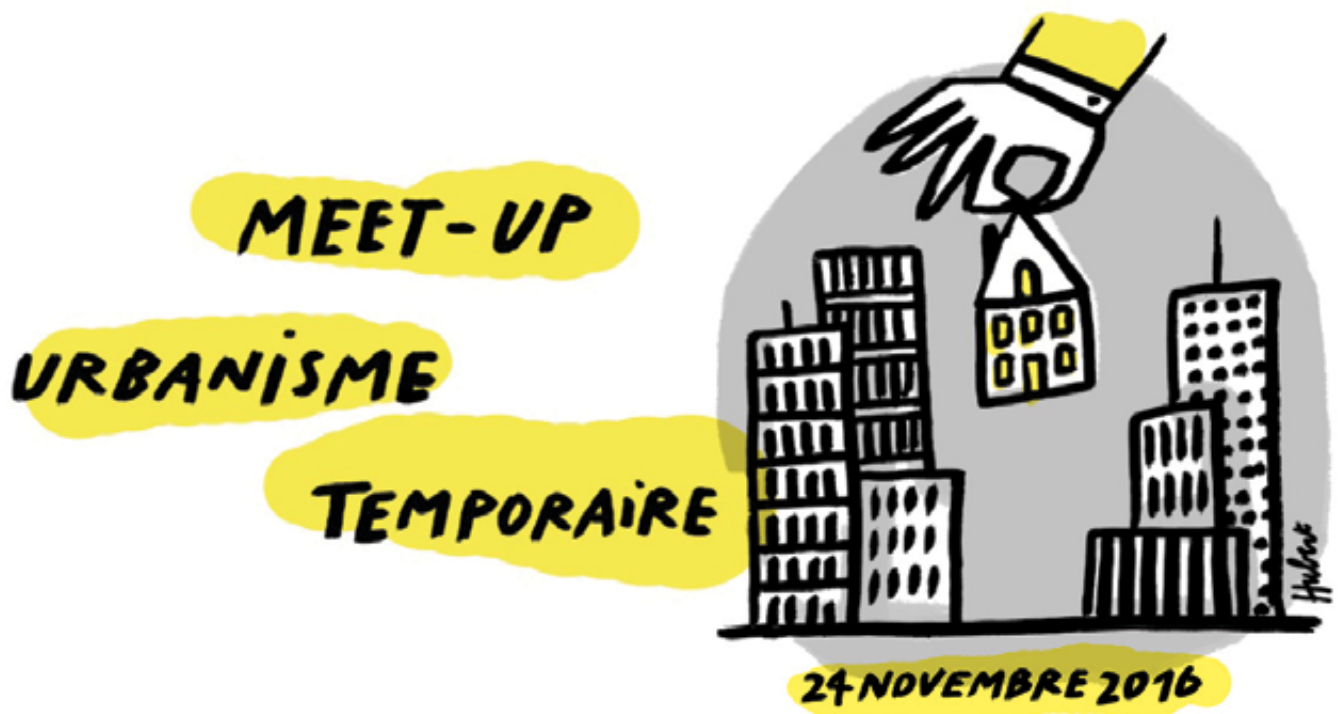
L'utilisation alternative des friches n'est certes pas nouvelle, et l'urbanisme temporaire s'inscrit dans la tradition des mouvements culturels et artistiques qui avaient investi les friches des grandes villes industrielles. En revanche, la diversification des collectifs vers d'autres formats d'occupation préfigure de nouveaux usages. On voit dès lors cohabiter projets culturels, entrepreneuriaux, projets autour de l'économie sociale et solidaire, recycleries, à l'instar de l'expérience menée sur l'ancien hôpital Saint Vincent de Paul, Les Grands Voisins. La notion de friche fait enfin appel à un imaginaire et chaque expérience doit se penser selon son contexte, difficilement transposable à d'autres lieux et d'autres acteurs.

Le potentiel est énorme : les derniers chiffres font état de 140ha de friches industrielles en Île-de-France. Par ailleurs, le bâti à remettre aux normes représente une source d'utilisation temporaire importante. A Paris, sur les 622 000 m² de bureaux immédiatement disponibles à Paris au 3e trimestre 2016, plus de 90% sont des immeubles de seconde main. Cette répartition se confirme à l'échelle de l'Île-de-France, où sur 3,5 millions de m² de bureaux disponibles, 3 millions sont de seconde main. Ces immeubles nécessitent souvent des remises aux normes, pour des questions de standard de marché, et donc des périodes de vacance effectives, durant lesquelles ces immeubles doivent être gardiennés et entretenus.

L'occupation temporaire est une chance pour penser la transition et la production immobilière métropolitaine, comme un vecteur de renouvellement des usages et de réflexion sur les produits immobiliers de demain. Les opportunités de l'urbanisme temporaire sont multiples, mais encore faut-il savoir s'en saisir.

Pour cette raison je souhaite que cet évènement au Pavillon de l'Arsenal marque durablement l'avènement de nouvelles pratiques, et que tous ensemble, promoteurs, investisseurs, collectivités, aménageurs, nous nous investissions pour faire de Paris et du Grand Paris un véritable laboratoire de l'urbanisme temporaire, et de la préfiguration d'usage.»

Jean-Louis Missika, Adjoint à la Maire de Paris, chargé de l'urbanisme, de l'architecture, du projet du Grand Paris, du développement économique et de l'attractivité



PROGRAMME

Jeudi 24 novembre 2016
Pavillon de l'Arsenal
21 boulevard Morland 75004 PARIS

Accueil café - 8h30

OUVERTURE

9h00 - 9h30

Jean-Louis Missika, Adjoint à la Maire de Paris chargé de l'urbanisme, de l'architecture, du projet du Grand Paris, du développement économique et de l'attractivité

Patrick Braouezec, Président de Plaine Commune

Paul Citron, Association Plateau Urbain

RETOUR SUR 5 EXPÉRIENCES D'OCCUPATION TEMPORAIRE

Présentations animées par Plateau Urbain, 9h30-10h30

Les Grands Voisins : Aurore Rapin, coordinatrice de projet, Yes We Camp, William Dufourcq, Directeur du site, Association Aurore & Carine Petit, Maire du 14^e

Le Welcome City Lab : Loïc Dosseur, co-Directeur général, Paris&Co & Jacques Craveia, Directeur commercial grands comptes, Gecina

Les Ateliers Wonder : Nelson Pernisco, Le Wonder & Rémy Poirson, Directeur Marketing, Habitat

Le pavillon du Dr. Pierre : Yoann-Till Dimet, Fondateur, Soukmachines & Hélène Clédât-Vagne, Directrice générale, SEMNA

L'OpenBach : Nicolas Boucher, Directeur, LaboL.I.C & Laurent Vuidel, Président, Lerichemont

MEET-UP

*Echanges et rencontres avec les opérateurs de l'urbanisme temporaire parisien
11h00-12h30*

Le 6B, Atelier d'Architecture Autogérée, Collectif MU, Freegan Pony, Georges, la Belle friche, la Petite ceinture, La Ruche, LKEcowork, le LaboL.I.C., le Wonder, Paris&Co, Plateau Urbain, Solid'Office, Soukmachine, Yes We Camp

*Accueil, pause café et déjeuner (à partir de 12h)
proposés par **Freegan Pony***

*Sonorisation par **Libre@Toi** et retransmission en direct
sur les sites internet du Pavillon de l'Arsenal et de Plateau Urbain*

LES RETOURS D'EXPÉRIENCE

LES GRANDS VOISINS

Les Grands Voisins, c'est le nom de l'occupation temporaire de l'ancien hôpital Saint-Vincent-de-Paul à Paris. Des centres d'hébergement pour personnes en situation précaire jouxtent et accueillent des locaux d'activités pour structures associatives, culturelles et de l'économie sociale et solidaire.

« Grands » comme l'ambition de partager des valeurs d'hospitalité et de générosité. « Voisins » comme un lieu d'échanges et de sociabilité, un espace-temps innovant sur les questions de solidarité, favorisant la rencontre des publics, des usages et des activités.

Dans quelques années, cette ancienne maternité du 14^{ème} arrondissement deviendra un quartier de ville, avec de nouveaux habitants et de nouveaux usages. En attendant le début des travaux, l'occupation temporaire permet de limiter les dépenses liées à l'entretien et au gardiennage des 3,4 hectares de foncier public et de les rendre utiles et accessibles à tous.

Les Grands Voisins fournissent des réponses aux enjeux de notre époque et élaborent un modèle qui a vocation à être décliné ailleurs en France et à l'étranger. Ils sont la démonstration que lutte contre l'exclusion, ouverture sur la ville et mixité des activités se renforcent mutuellement.

- occupants : association Aurore, Yes We Camp, Plateau Urbain : 140 structures (entreprises, associations, artistes...) & 6 centres d'hébergement
- propriétaire : EPFIF, pour le compte de la Ville de Paris
- temporalité de l'occupation : 2 ans
- surface occupée : 21 000m², site de 3,5 ha
- prix payé au m² / contrepartie : 0€, sécurisation et animation du site (17€/m²/mois pour les occupants)
- nombre d'occupants / résidents : 1 000 actifs, 600 résidents en hébergement temporaire
- nombre de visiteurs : 1 500 / jour
- nombre de partenaires : 140 structures sur site



LES GRANDS
VOISINS

Aurore
Association

PLATEAU
URBAIN

YES
WE
CAMP

14
MAIRIE

LE WELCOME CITY LAB

Le Welcome City Lab, plateforme d'innovation dédiée au tourisme de Paris&Co, favorise le développement de startups en relation étroite avec de grandes entreprises.

Après 2 années dans le 6^{ème} arrondissement dans un espace de 900m², le Welcome City Lab avait besoin de plus de place pour continuer d'accueillir une communauté en forte croissance. Gecina a répondu à sa recherche d'une surface proche de 2000m² en proposant un usage temporaire de plateaux vides au sein de la Tour Gamma A à la Gare de Lyon, dans l'attente de la rénovation complète de la tour.

Gecina a contribué à l'aménagement physique des espaces en lien étroit avec les équipes de Paris&Co afin de permettre de créer un lieu d'innovation conforme à nos métiers. Le projet est conçu de façon à pouvoir déménager au moment opportun vers un nouvel espace. Ainsi, tout l'aménagement, le mobilier, l'organisation et donc le modèle économique et fonctionnels ont été conçus dans cet état d'esprit.

- occupant : Welcome City Lab, plateforme d'innovation tourisme de Paris&Co
- propriétaire : Gecina
- temporalité de l'occupation : 2 ans 1/2
- surface occupée : actuellement 1 800m², 3 600m² d'ici 2 mois
- prix payé au m² / contrepartie : n.c.
- nombre d'occupants / résidents : environ 40 startups actuellement, 60 dans 2 mois, soit environ 200 personnes, et bientôt 350
- nombre de visiteurs : plusieurs centaines par an (clients, fournisseurs, partenaires des startups, participants aux ateliers, conférences, rencontres organisés par Paris&Co et ses partenaires)
- nombre de partenaires : 9 grands groupes, Ministère de l'économie, ville de Paris, OTCP



Crédits photos : Paris&Co

LE WONDER

Le Wonder occupe depuis octobre 2013 et seulement jusqu'au mois de décembre prochain une friche industrielle qu'ils ont entièrement rénovée et rebâtie et progressivement transformée en centre culturel évolutif accueillant aujourd'hui plus de soixante artistes résidents qui travaillent dans un désir commun de créer, disposer et mettre à disposition des espaces de création et de production accessibles aux jeunes artistes, pour répondre à un manque en région parisienne, où l'accès à un espace de travail est particulièrement difficile.

Le collectif a su s'approprier la friche industrielle, en faire un espace de possibles, d'aventure et de rêve où tout reste à faire. Que chaque parcelle de terrain devienne l'opportunité de se projeter, de créer, d'agir.

- occupant : Le Wonder
- propriétaire : Habitat
- temporalité de l'occupation : 3 ans
- surface occupée : 3 500m²
- prix payé au m² / contrepartie : 0€, sécurisation et animation du site
- nombre d'occupants / résidents : 60
- nombre de visiteurs : 1 000 000
- nombre de partenaires : 2 000 000



Credits photos : Le Wonder



habitat⁶⁷

LE PAVILLON DU DOCTEUR PIERRE

Pour ses 10 ans, SOUKMACHINES réalise un fantasme et développe un espace d'expression artistique temporaire : LE PAVILLON DU DR PIERRE. Après signature d'une convention d'occupation temporaire avec la SEMNA et la société ETIC, SOUKMACHINES a connu pendant 10 mois une véritable vie de château dans l'ancienne usine en friche de Nanterre, connue sous son dernier nom d'usage : Natalys.

Un lieu magique qui a permis de créer un espace d'expressions artistiques temporaire avec des résidences (ateliers d'artiste, espaces de création - répétition) et des événements festifs, artistiques et conviviaux ouverts sur la ville.

- occupant : Soukmachines
- propriétaire : SEMNA
- temporalité de l'occupation : 10 mois
- surface occupée : 2000m² bâti, 4000m² de terrain
- prix payé au m² / contrepartie : 6€/m²/mois pour les occupants
- nombre d'occupants / résidents : 50
- nombre de visiteurs : 12 800 dans 12 événements importants (dont 6 Bouffes Mondaines) et 16 Dimanches ouverts
- partenaires : 250 candidatures à l'appel à résidence, plus de 150 artistes ont joui des lieux (résidences et mises à disposition temporaires)



Crédits photos : Soukmachines



L'OPENBACH

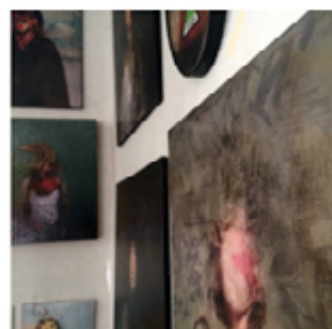
L'OpenBach est un lieu pluridisciplinaire mêlant les différents statuts des métiers de la création : associations, artisans, artistes indépendants et jeunes sociétés.

Le lieu a été mis en place par l'association le Laboratoire d'interactions créatives (LaboL.I.C) en étroite collaboration avec l'association Plateau Urbain et grâce au soutien du bailleur social Lerichemont.

L'OpenBach est administré par le LaboL.I.C. La sélection et la direction artistique de l'établissement est assurée par Nicolas Boucher, directeur de l'association LaboL.I.C.

- occupant : Le LaboL.I.C. Laboratoire d'interactions créatives gère les lieux
- propriétaire : Lerichemont
- temporalité de l'occupation : 12 mois
- surface occupée : 530m²
- prix payé au m² / contrepartie : 12,5 euros/m² + autogestion des tâches et animations
- nombre d'occupants / résidents : 30
- nombre de visiteurs : 200 / portes ouvertes
- partenaire : Plateau Urbain

L'OpenBach



Crédits photos : l'OpenBach

LES ACTEURS



LE 6 B

Le 6B, lieu de création et de diffusion réunissant plus de 170 structures dans un immeuble du quartier gare de Saint-Denis
www.le6b.fr
contact@le6b.fr



GEORGES

Georges associe paysage et architecture pour élaborer des processus de projet qui mobilisent l'intelligence collective de la ville et des territoires : démarches de co-production, montages innovants, stratégies d'activation, gouvernance collective, finance participative, etc. Lauréat du Palmarès des jeunes urbanistes 2014, Georges accompagne aujourd'hui plus d'une vingtaine d'acteurs publics et privés dans le renouvellement économe et inventif de leurs pratiques.

www.ateliergeorges.fr
contact@ateliergeorges.fr



ATELIER D'ARCHITECTURE

AUTOGÉRÉE

AAA est une plateforme d'architecture participative, de résilience collaborative et de design stratégique cofondée par Constantin Petcou et Doina Petrescu en 2001 à Paris). Depuis 2008, AAA développe R-Urban, une stratégie de résilience urbaine participative basée sur la mise en place de réseaux de hub citoyens qui fonctionnent comme noyaux d'une économie circulaire au niveau urbain. Pour sa pratique innovante AAA a reçu des nombreux prix internationaux dont Curry Stone Design Prize, Zumtobel Prize, European Public Space Prize.

www.urbantacts.org
aaa.contact@gmail.com



LA BELLE FRICHE

La belle friche recherche des solutions alternatives et temporaires à la vacance foncière dans le but d'animer ces sites inactifs.

L'équipe propose d'accompagner, d'une part, les porteurs de projet dans la concrétisation de leurs événements, d'autre part, les propriétaires fonciers dans la recherche de programme, en veillant à la cohérence de la rencontre entre les deux.

www.labellefriche.com
contact@labellefriche.com



COLLECTIF MU

Le Collectif MU est un bureau de production spécialisé dans les domaines de l'art sonore, de la musique et des nouveaux médias. MU invente des combinaisons entre tissu associatif, acteurs publics et artistes pour concevoir des événements qui multiplient les formats de diffusion. Le collectif anime le Garage MU, fabrique de culture qui accueille expositions, concerts et résidences d'artistes au cœur de la Goutte d'Or.

www.mu.asso.fr
infos@mu.asso.fr



LA PETITE CEINTURE

Ouvrir la Petite ceinture sur le plus grand nombre de tronçons pour la promenade, accueillir de nouveaux usages dans le respect de la biodiversité et du patrimoine ferroviaire... C'est l'ambition coportée par la Mairie de Paris et le groupe SNCF. Elle se concrétise, depuis le mois de juillet, par l'ouverture progressive de stations, sur chaque arrondissement traversé par la Petite ceinture. Des collectifs de professionnels de l'aménagement et de l'animation urbaine conduisent l'ouverture au public de ces nouveaux lieux. Parallèlement, SNCF et Ville de Paris rencontrent les porteurs de projet sur d'autres parties du linéaire, y compris des locaux.

xavier.horth@sncf.fr



FREGAN PONY

Le Freegan Pony, première cantine participative Freegan d'Europe, vient s'immiscer au cœur de l'industrie alimentaire afin de contribuer à la réduction du gaspillage. En résidence à Porte de la Villette, la cantine propose chaque jour un nouveau menu, composé à partir des fruits et légumes invendus de Rungis, et cuisiné par des chefs.

www.freeganpony.com
aladdincharmi@gmail.com



LA RUCHE

La Ruche est un réseau de 5 Tiers Lieux dédiés à l'entrepreneuriat social : espace de coworking, incubateur et réseau d'entrepreneur. Notre mission est de créer l'environnement idéal pour le développement des projets. Depuis 2008, La Ruche est un lieu en mouvement, dédié aux personnes convaincues qu'activité économique et impact positif sont compatibles. Plus qu'un simple espace de coworking, La Ruche est un lieu de vie, de rencontres et de partage des compétences. Chaque année, nous accueillons et accompagnons plus de 130 structures engagées dans l'économie positive.
www.la-ruche.net



LKECOWORK

LKECOWORK est une association loi 1901 ayant pour objet « la recherche d'une utilité sociale à travers le développement d'espaces de coworking éco-solidaires, permettant de réunir dans un même lieu différents univers, différentes compétences, différents produits et services dans une philosophie du partage, animée par un esprit de solidarité, de renforcement de la cohésion territoriale et du développement durable ». Les espaces qui seront proposés sont des lieux vacants repensés en espaces exemplaires (réhabilitation, rénovation énergétique, produits éco-conçus) s'appuyant sur des acteurs leaders du marché, des artisans et entreprises locaux proposant de réelles innovations environnementales et des écoles.
www.lkecowork.com/
laure.kuntzinger@gmail.com



LE LABO.L.I.C

Le Labo.L.I.C, Laboratoire d'Interactions Créatives, est une association créée en 2014, née de l'envie d'artistes de se regrouper en un lieu de création alternatif. Entre dessin contemporain, art urbain et art contemporain, les créations de l'association sont mises en valeur par une exigence commune. L'association organise des événements artistiques mêlant fresques monumentales et dessins minimalistes. Elle favorise aussi les interactions entre artistes, le partage de matériaux et les échanges de savoir-faire par le biais d'espaces de résidences pluridisciplinaires.
contact.labolic@gmail.com



LE WONDER

Le Wonder occupe depuis octobre 2013 et seulement jusque au mois de décembre prochain une friche industrielle qu'ils ont entièrement rénovée et rebâtie et progressivement transformée en centre culturel évolutif accueillant aujourd'hui plus de soixante artistes résidents qui travaillent dans un désir commun de créer, disposer et mettre à disposition des espaces de création et de production accessibles aux jeunes artistes, pour répondre à un manque en région parisienne, où l'accès à un espace de travail est particulièrement difficile.
www.lewonder.com
lesatelierswonder@gmail.com



PARIS&CO

Paris&Co est l'agence de développement économique et d'innovation de Paris. Elle se spécialise sur les thématiques de l'attractivité et d'innovation en vue de la création d'emplois et de valeur économique à Paris : elle prospecte et accueille les startups étrangères, contribue à la promotion économique de la métropole à l'international, et favorise le rayonnement de l'écosystème francilien de l'innovation à travers l'incubation de jeunes entreprises innovantes, l'expérimentation de solutions innovantes, l'organisation d'événements, la mise en relations des start-up avec une centaine de grands comptes..
www.parisandco.com
contactpresse@parisandco.com



PLATEAU URBAIN

Association créée en 2013, Plateau Urbain met en relation les propriétaires de biens vacants en attente de démolition ou de restructuration et des porteurs de projets associatifs, entrepreneuriaux et culturels. Les occupations temporaires ainsi permises se font au prix des charges et passent par des appels à candidature mobilisant un large réseau d'acteurs locaux et métropolitains, dans une stratégie de programmation ouverte.
www.plateau-urbain.com
contact@plateau-urbain.com



SOLID'OFFICE

Solid'office est né de l'objectif de mettre à disposition, pour des chercheurs d'emploi, des espaces de bureaux vacants en les transformant en espaces de coworking. Solid'office est une initiative solidaire en faveur des chercheurs d'emplois, pour leur permettre d'accéder à des espaces de coworking à moindre coût. Solid'Office identifie des espaces tertiaires vacants et met à disposition ces espaces transformés en sites de coworking, en association avec Bureaux A Partager.
www.solidoffice.fr
ak@solidoffice.fr

MEET-UP CAPTÉ & DIFFUSÉ PAR

LIBRE@TOI

Libre@Toi est une association transmédia qui promeut l'éducation populaire par la valorisation, la sauvegarde et la diffusion des savoirs communs. L'association couvre des événements publics en Ile-de-France et œuvre ainsi au décroisement de la culture et des savoirs. Elle produit également des contenus sur sa web radio.
<https://asso.libre-a-toi.org/>
info@libre-a-toi.org



SOUKMACHINES

L'essence du collectif SOUKMACHINES depuis 2004 est de créer dès événements pluridisciplinaires dans des lieux atypiques, de croiser des formes artistiques différentes et de stimuler la découverte. Inlassablement et joyeusement, SOUKMACHINES mélange genres et publics. Musiques travesties, peintures hybrides, vidéos mutantes, danses métissées, théâtralité déviée : 11 ans que SOUKMACHINES cherche ce qui touche et qui remue loin des courants dominants dans une ambiance bon enfant.
www.soukmachines.com
yoann-till@soukmachines.com



YES WE CAMP

Depuis 2013, Yes We Camp explore les possibilités de construire, habiter et utiliser les espaces partagés en proposant des équipements temporaires innovants, fonctionnels et inclusifs. Inspirée par l'enjeu du récit de notre époque et de notre capacité collective, pour chaque projet, l'association fait appel aux compétences ciblées des professionnels de son réseau et travaille en lien direct avec les acteurs locaux.
www.yeswecamp.org
info@yeswecamp.org

CONTACT PRESSE
contact@plateau-urbain.com
01 79 75 66 57