

# CONCOURS

POUR LA RÉALISATION DE DEUX NOUVEAUX ÉQUIPEMENTS À PARIS  
LANCÉS PAR LA DIRECTION DU PATRIMOINE ET DE L'ARCHITECTURE

ATELIER D'ARCHITECTURE KING KONG // BASALT ARCHITECTURES //  
BLOCK ARCHITECTES // BM ARCHITECTURE // CANALE 3 //  
DU BESSET-LYON ARCHITECTES URBANISTES // dZO ARCHITECTURE //  
NICOLAS C. GUILLOT // PROJECTILES // SERERO ARCHITECTES

**Dossier de presse**

**Exposition**

**du 14 novembre au 12 décembre 2008**

# SOMMAIRE

## CONCOURS POUR LA RÉALISATION DE DEUX NOUVEAUX ÉQUIPEMENTS À PARIS LANCÉS PAR L'ADIRECTION DU PATRIMOINE ET DE L'ARCHITECTURE

### **Concours de maîtrise d'œuvre pour la construction de locaux pour la Direction de la Propreté et de l'Eau, 75002** **2**

Architectes invités :

- ATELIER D'ARCHITECTURE KING KONG
- dZO ARCHITECTURE
- BM ARCHITECTURE
- CANALE 3
- PROJECTILES

### **Concours de maîtrise d'œuvre pour la construction d'un conservatoire de musique, 75017** **6**

Architectes invités :

- BASALT ARCHITECTURES
- BLOCK ARCHITECTES
- SERERO ARCHITECTES
- DU BESSET-LYON ARCHITECTES URBANISTES
- NICOLAS C. GUILLOT



CONCOURS DE MAÎTRISE  
D'OEUVRE POUR LA  
CONSTRUCTION DE LOCAUX  
POUR LA DIRECTION DE LA  
PROPRETÉ ET DE L'EAU  
75002

# CONCOURS DE MAÎTRISE D'ŒUVRE POUR LA CONSTRUCTION DE LOCAUX POUR LA DIRECTION DE LA PROPRETÉ ET DE L'EAU, 75002

## MAÎTRE D'OUVRAGE

Direction du Patrimoine et de l'Architecture de la Ville de Paris

## EQUIPES D'ARCHITECTES INVITEES

- ATELIER D'ARCHITECTURE KING KONG associé à Cotec sarl et Idb Acoustique sarl  
- BM ARCHITECTURE associé à Ibat 2000 sarl, Cap Ingélec sas et Delporte Aumond Laigneau sa  
. CANALE 3  
. dZO ARCHITECTURE associé à Cotec sarl  
. PROJECTILES associé à C&E Ingénierie Bureau d'Etudes Structures sarl, Noble Ingénierie sas et Albert et Compagnie eurl/sarl

## ENJEUX

L'enjeu urbain est de marier qualité environnementale et insertion architecturale sur une parcelle réduite et contrainte dans un environnement patrimonial dense.

## PROGRAMME

L'acquisition par la Ville de Paris a été faite spécifiquement pour l'activité de la Direction de la Propreté et de l'Eau, d'abord envisagée en réutilisation du garage existant, réutilisation abandonnée pour des questions d'inadaptabilité à la sécurité incendie et à un fonctionnement sans nuisance pour l'environnement.

Une décision municipale a été prise de créer un programme neuf, d'abord étoffé d'un second programme pour la Direction de la Voirie et des Déplacements, mais en définitive limité à l'équipement pour la Direction de la Propreté et de l'Eau faute de place.

Le concours concerne:

. un Lieu d'appel "Engins" qui regroupe les équipes de nettoyage des espaces publics avec engins (balayeuses, laveuses,...) en fond de parcelle de 215 m2

. un Lieu d'appel "Nettoieement" qui regroupe les équipes de nettoyage . des espaces publics sans engins de 112 m2.

- le stationnement des véhicules de 208 m2

. les locaux liés à l'activité et au personnel de chaque entité de 48 m2 (bureaux, vestiaires, réfectoire...)

. des locaux communs de 32 m2

Les projets présentent l'organisation générale des rez-de-chaussée des bâtiments sur rue inscrits à l'Inventaire Supplémentaire des Monuments Historiques intégrant:

- les accès véhicules et piétons depuis l'espace public vers la construction neuve  
- les halls des immeubles  
- un espace d'accueil du public « Espace Info-Energie » en rez de chaussée sur rue

## CALENDRIER PREVISIONNEL DE L'OPERATION

Début des travaux : janvier 2010

Achèvement : août 2011

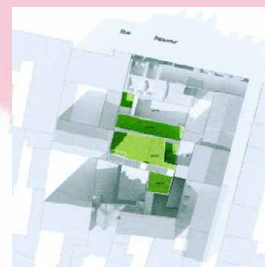
Livraison de l'équipement : septembre 2011

Direction du Patrimoine et de l'Architecture de la Ville de Paris

## dZO Architecture Projet lauréat



Vue aérienne depuis les immeubles voisins



Plan masse



Vue perspective depuis la cour

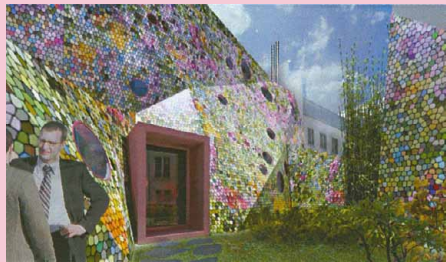


# EQUIPES INVITÉES

## Atelier d'architecture King Kong



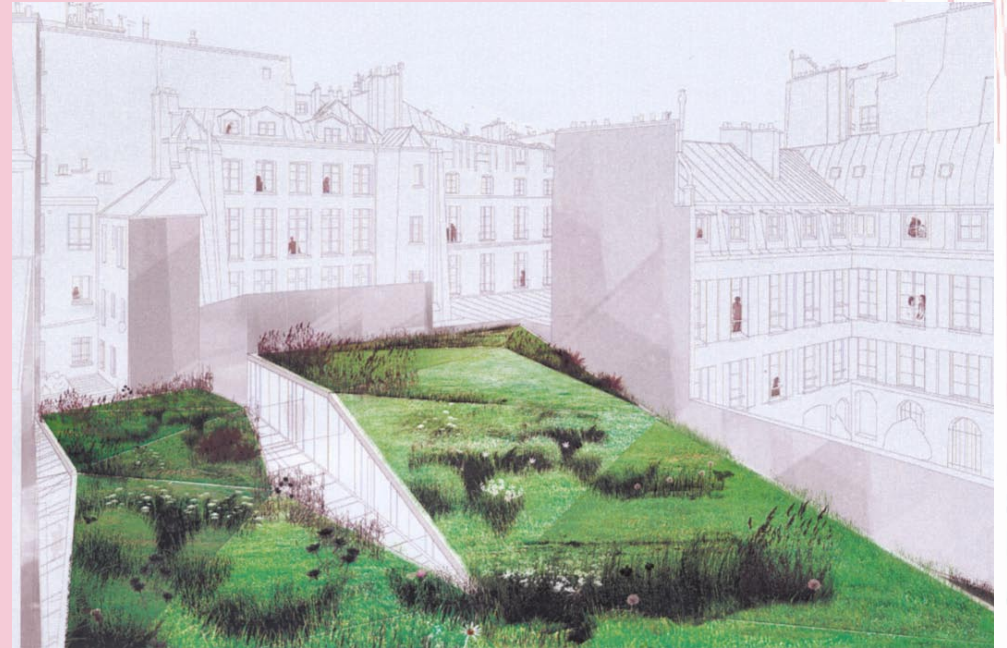
## BM Architecture



## Canale 3



## Projectiles



CONSERVATOIRE  
MUNICIPAL  
PARIS XVIII

CONCOURS DE MAÎTRISE  
D'OEUVRE POUR LA  
CONSTRUCTION D'UN  
CONSERVATOIRE DE  
MUSIQUE, 75017

# CONCOURS DE MAÎTRISE D'OEUVRE POUR LA CONSTRUCTION D'UN CONSERVATOIRE DE MUSIQUE, 75017

## MAÎTRE D'OUVRAGE

Direction du Patrimoine et de l'Architecture de la Ville de Paris

## EQUIPES D'ARCHITECTES INVITÉES

- BASALT ARCHITECTURES associé à Id+ Ingénierie sas, IMPEDANCE sas et Changement à Vue eurl
- BLOCK ARCHITECTES associé à ITAC sas, ISATEG Atlantique sarl et Architecture Technique sarl
- DU BESSET-LYON ARCHITECTES URBANISTES associé à KHEPHREN Ingénierie sa, Espace Temps sarl, Jean-Claude DRAUART et AVEL Acoustique sarl
- NICOLAS C. GUILLOT associé à Architecture & Technique sarl, AGIBAT Ingénierie sas, EXA Conseil sas, CERA Paris Lyon sas et Christia SIGMORELLI
- SERERO ARCHITECTES associé à COTEC sarl

## LE SITE

Le terrain dévolu au projet est situé au Nord-Ouest du 17ème arrondissement, en limite du boulevard périphérique et de Levallois-Perret. A cet endroit, le boulevard périphérique est partiellement couvert. Un jardin public et des équipements sportifs s'y organisent. Au Nord-Est se trouve un ensemble d'équipements de la Ville de Paris, composé d'un groupe scolaire, d'une cuisine centrale, d'une piscine et d'un centre sportif. Au sud, la vue est dégagée par la présence du square Sainte-Odile.

## LES ENJEUX

Le site est actuellement un lieu à l'identité incertaine.

Situé à la fois à la périphérie d'une ville et en même temps entre deux villes, le conservatoire sera vecteur d'une ouverture entre ces villes.

## PROGRAMME

Le programme de l'opération comporte des locaux d'enseignement de la musique, de la danse et de l'art dramatique ainsi qu'une salle de diffusion d'environ 300 places.

Les surfaces de programme par unités fonctionnelles sont les suivantes:

- . accueil : 151 m2
- . diffusion : 526 m2
- . enseignement musical : 1 258 m2
- . danse : 542 m2
- . art dramatique : 130 m2
- . administration : 155 m2
- . services généraux : 86 m2

## CALENDRIER PRÉVISIONNEL DE L'OPÉRATION

Début des travaux : septembre 2010  
Livraison de l'équipement : septembre 2012

Direction du Patrimoine et de  
l'Architecture de la Ville de Paris

## Basalt architectures Projet lauréat

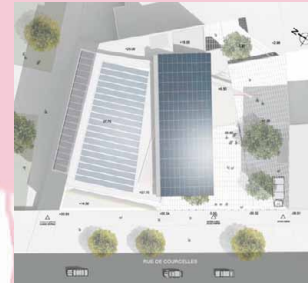
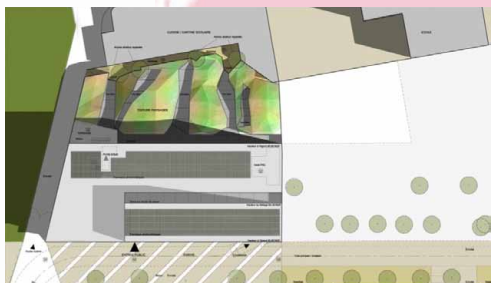


# ÉQUIPES INVITÉES

## Block architectes



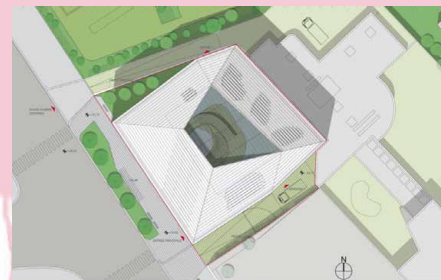
## Du Besset-Lyon architectes urbaniste



Nicolas C. Guillot



Serero architectes



## **Exposition a partir du 14 novembre au 7 décembre 2008. Entree libre.**

Ouverture du mardi au samedi de 10h30 à 18h30 et le dimanche de 11h00 à 19h00.

## **Tous Les Week-End - Visites Guidees De L'exposition Et Mediateurs**

Visites guidées gratuites :

Les samedis et les dimanches à 15h

Inscriptions gratuites dans la limite des places disponibles.

mail : [infopa@pavillon-arsenal.com](mailto:infopa@pavillon-arsenal.com)

tel : 01 42 76 33 97

Médiateurs :

Médiateurs à la disposition du public le samedi de 10h30 à 18h30

et le dimanche de 11h à 19h.

## **Contact Presse**

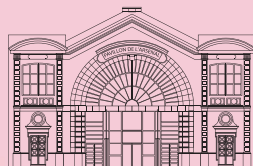
Pavillon de l'Arsenal / Julien Pansu Tel : 01 42 76 31 95

e-mail: [julienpansu@pavillon-arsenal.com](mailto:julienpansu@pavillon-arsenal.com)

Dossier de presse téléchargeable à l'adresse internet suivante :

<http://www.pavillon-arsenal.com>

Illustrations libres de droits sur demande.



# **PAVILLON DE L'ARSENAL**

Centre d'information, de documentation et d'exposition d'urbanisme et d'architecture de Paris. 21, bd Morland 75004 Paris France - 01 42 76 33 97 - [www.pavillon-arsenal.com](http://www.pavillon-arsenal.com)