

LA SEINE DES JEUX OLYMPIQUES

Dans le cadre de sa programmation estivale qui propose des mini-croisières sur la Seine ou de l'escalade dans ses espaces, le Pavillon de l'Arsenal invite les enfants à visiter son exposition permanente pour découvrir en s'amusant l'actualité qui relie Paris, la Seine et les Jeux Olympiques.

Les Pirates de l'Arsenal reprennent leurs quartiers d'été au Pavillon de l'Arsenal. Sportifs avérés, ils se préparent déjà aux Jeux Olympiques de 2024 à Paris où ils espèrent chacun représenter leur discipline de prédilection. Perchés en haut du mur d'escalade du Pavillon de l'Arsenal ou embarqués sur leur fameux navire, ils essaient de repérer leurs futurs sites de compétition reliés les uns aux autres par la Seine.

Des lieux iconiques de Paris, aux sites historiques des Jeux Olympiques de 1900 et 1924, jusqu'aux équipements existants et à construire, ils remontent l'histoire de Paris pour découvrir des lieux d'exception et associer avec un faisceau d'indices chaque site à son sport.

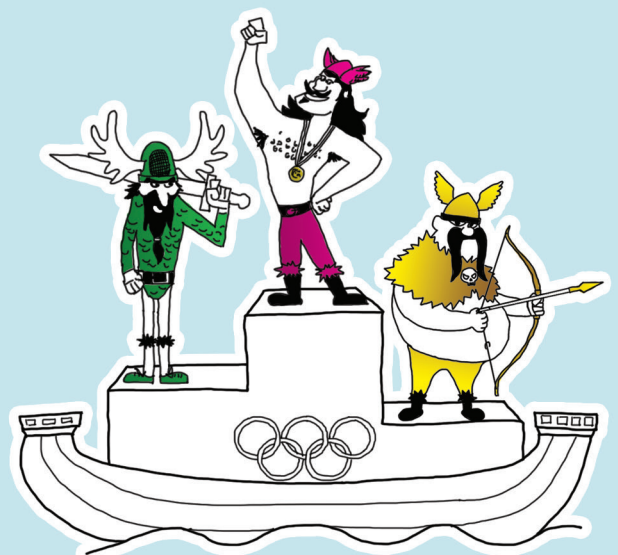
Pavillon de l'Arsenal - 21, boulevard Morland 75004 Paris
Entrée libre du mardi au dimanche de 11h à 19h

conception parcours découverte
+ MIEUX création
www.plusmieuxcreation.com

PAVILLON de
l'ARSENAL

LES PIRATES DE L'ARSENAL &

LA SEINE DES JEUX OLYMPIQUES



Parcours découverte de l'exposition permanente
du Pavillon de l'Arsenal

Relie chacun de ces sportifs émérites à leur site de compétition des JO 2024 en retrouvant les lieux décrits ci-contre dans l'exposition permanente du Pavillon de l'Arsenal.

JURGEN est basketteur.

La plus grande salle polyvalente et modulable de Paris accueillera les matchs de basket. Construite en 1984 à l'emplacement d'anciens entrepôts de vins de Bercy, cette forme pyramidale recouverte de pelouse peut accueillir tous les types de spectacles et de sports.



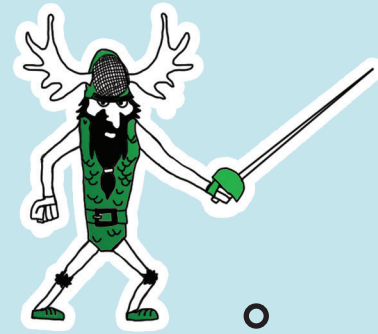
MILKA adore le beachvolley.

Les matchs se disputeront sur l'ancien champ de manoeuvre de l'école militaire. Ce champ dédié au dieu de la guerre fut le théâtre de grandes prouesses architecturales lors des expositions universelles de 1867, 1878, 1889 et 1900. Il accueillit également les combats d'escrime des JO de 1900.



DENNYS est le roi de l'escrime.

Sabres, épées, fleurets s'entrechoqueront sous les magnifiques verrières de ce grand bâtiment de fer construit pour l'exposition universelle de 1900. Face au Petit Palais, il prolonge la perspective de l'esplanade des Invalides jusqu'aux Champs-Élysées et abrite de multiples manifestations ; expositions d'arts, salons, concours hippiques, fêtes foraines...



OLAF est champion de tir à l'arc.

Il pourra décocher ses flèches sur cette grande esplanade qui porte le même nom que l'hôtel construit à la demande de Louis XIV en 1700 pour accueillir et soigner les soldats blessés à la guerre. L'esplanade fut d'abord un potager pour les militaires puis un lieu de cérémonie pour les expositions universelles ou le retour des cendres de Napoléon.



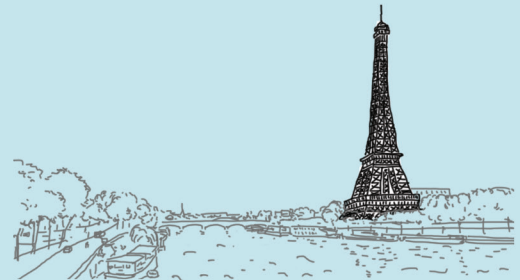
VINCE est triathlète, il enchaîne natation, course à pied et vélo.

Cette course d'endurance s'organisera autour d'une tour métallique édiflée pour l'exposition universelle de 1889. Cette construction «éphémère et sans utilité» aurait dû être démolie à l'issue de l'évènement comme le fut la Galerie des Machines ou le Palais de l'Industrie. Elle est devenue le symbole de Paris.

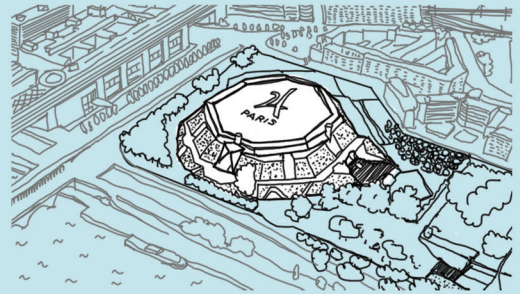


CATROFF est très rapide sur les pistes d'athlétisme.

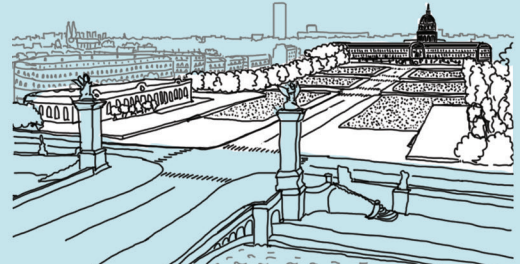
Ce sera pour lui un honneur de courir dans ce stade mythique construit en 1998 sur les friches industrielles de Saint-Denis. Lors du match d'inauguration, le premier but fut marqué par Zidane. À proximité immédiate du village olympique de l'Île Saint-Denis, le stade accueillera les cérémonies officielles des JO.



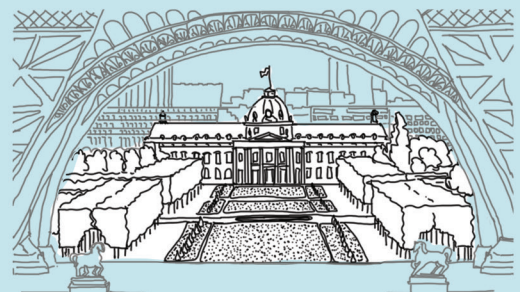
○ TOUR EIFFEL



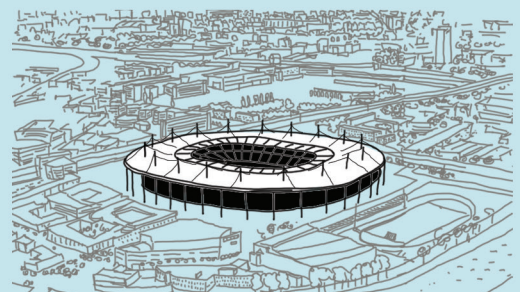
○ ACCORHOTELS ARENA



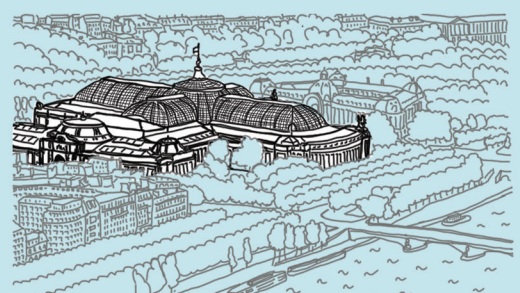
○ ESPLANADE DES INVALIDES



○ CHAMP-DE-MARS



○ STADE DE FRANCE



○ GRAND PALAIS