

Ouvrage

« Capital agricole - Chantiers pour une ville cultivée »

Format : 25x30 cm / 488 pages / Prix : 43 euros

ISBN: 978-2-35487-044-7

© Pavillon de l'Arsenal, Paris, 2018

CAPITAL AGRICOLE

OUVRAGE

Édition du Pavillon de l'Arsenal, Paris 2018

Sous la direction de Augustin Rosenstiehl / SOA

Bousculés par la crise environnementale et préoccupés par leur alimentation et leur santé, les habitants de la métropole considèrent à nouveau l'agriculture. Mais la vision idéale qu'ils en ont gardée se projette difficilement face à l'organisation et les pratiques modernes de la ville contemporaine.

L'ouvrage "*Capital agricole - Chantiers pour une ville cultivée*" déterre les liens qualitatifs entre production agricole et production urbaine, entre le cultivé et l'habité. Architectes, urbanistes, agriculteurs, écologues, ingénieurs, entrepreneurs, historiens, géographes, sociologues..., réunis autour de l'agence d'architecture SOA, reviennent sur l'exceptionnel patrimoine agricole disparu au cours du XX^e siècle, ainsi que sur les mutations sociales, économiques et territoriales qui ont profondément bouleversé l'organisation des rapports ville-nature-agriculture. À partir des formes ordinaires de l'agglomération parisienne – grands ensembles, lotissements, zones d'activités – cette étude invite à une revalorisation des sols par les activités agricoles des fermes existantes ou à créer, et à structurer un réseau de nouvelles centralités civiques à l'échelle métropolitaine.

Avec la participation de :

Sabine Barles, professeure en urbanisme et aménagement, Université Paris 1 Panthéon-Sorbonne, UMR Géographie - Cités, équipe CRIA

Marie-Hélène et Damien Bignon / Ferme des Beurreries

Matthieu Calame, agronome, directeur de la fondation Charles Léopold Mayer pour le Progrès de l'Homme

Théophile Champagnat et Jean Noël Gerz / Cycloponics

Arnaud Charpentier / Gatichanvre

Laurent Chatelain / Pépinières Chatelain

Hugo Christy, directeur général de Remake

Jeanne Crombez et Franck Ponthier / La ferme urbaine de Saint-Denis

Olivier Darné, plasticien et gardien d'abeilles, fondateur du Parti Poétique

Michel Desvigne, paysagiste

Julie-Lou Dubreuilh, Guillaume Leterrier, Pauline Marinchi / Clinamen & Bergers urbains

Fabien Esculier, chercheur à l'École des Ponts ParisTech au Laboratoire Eau, Environnement et Systèmes urbains

Sylvain Gouraud, artiste

Pierre Janin, architecte - Master 2 Philosophie - Fabriques Architectures Paysages, Architecte Conseil de l'État

Paul Jarquin, président-directeur général de REI Habitat

Yann Kebbi, dessinateur

Nadine Lahoud / Veni Verdi

Xavier Laureau, agriculteur et entrepreneur

Michel Lussault, géographe, professeur à l'université de Lyon, École Normale supérieure de Lyon. Directeur de l'École urbaine de Lyon

Sébastien Marot, philosophe

Catherine Maumi, professeur en histoire et cultures architecturales, Université Grenoble Alpes, ENSAG, MHAevt

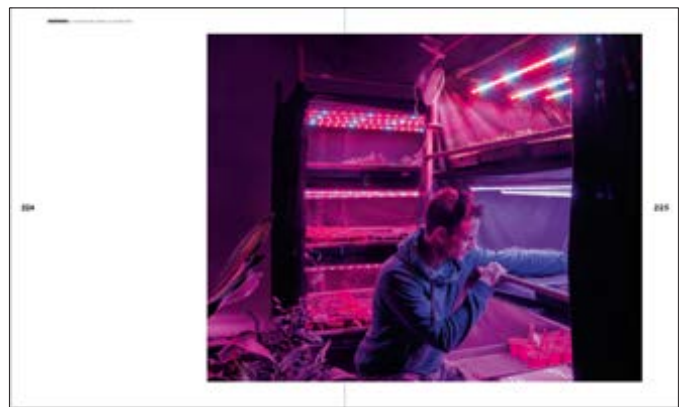
Constantin Petcou et Doina Petrescu, atelier d'architecture autogérée

Monique Poulot, géographe, Université Paris Nanterre, UMR CNRS LAVUE

Florent Sebban et Sylvie Guillot / Ferme Sapousse

Martin Vanier, professeur de géographie à l'École d'urbanisme de Paris

Florent Yvert, écologue



UNE CAMPAGNE POPULEE

Les années cinquante ont été marquées par une campagne de peuplement massive. Les zones d'habitat collectif ont été construites à grande échelle, souvent dans des zones périphériques ou rurales. Ces opérations ont permis de loger des centaines de milliers de personnes, mais ont aussi entraîné une déperdition de la population dans les zones urbaines denses.

13

LES PAYSANS ET TRAVAILLEURS AGRICOLES

POPULATION ANIMALE
476 550 personnes

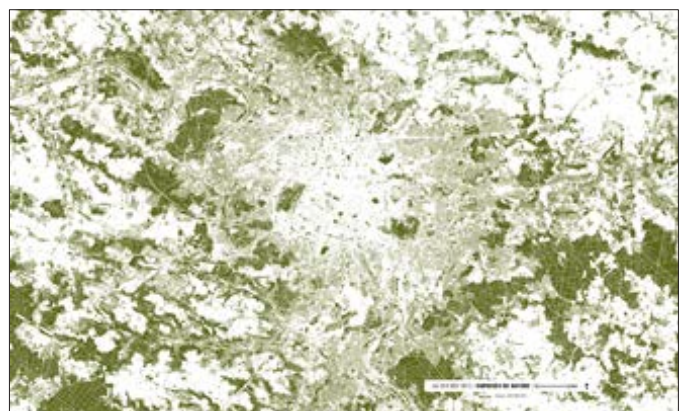
ANCIENNETÉ MOYENNE : 32 ans
ANCIENNETÉ MOYENNE : 47 ans

45 % DE LA POPULATION PRODUIT 97 % DE LA PRODUCTION
73 % DE LA POPULATION PRODUIT 17% DE LA PRODUCTION

LES TRAVAILLEURS AGRICOLES : 195 688 personnes

14

15



ORIGINE AGRICOLE DES EMPRESSES DE NATURE

LE NOMBRE DE COMMUNES AGRICOLES EN FRANCE

80% des communes ont une origine agricole
45% des communes ont une origine agricole

LE NOMBRE DE COMMUNES AGRICOLES EN FRANCE

10% des communes ont une origine agricole
73% des communes ont une origine agricole

17

LA RÉDUCTION DE LA BIODIVERSITÉ

LE NOMBRE DE COMMUNES AGRICOLES EN FRANCE

30% des communes ont une origine agricole
30% des communes ont une origine agricole

30% des communes ont une origine agricole
30% des communes ont une origine agricole

18

NATURE ET AGRICULTURE À PARIS AUJOURD'HUI

19

DIVERSITÉ DES CULTURES SPÉCIALES 1942

20